

Avrupa Birliđi Projelerinde Sosyal ve Teknik İçerikli Programların bir arada uygulanmasındaki Proje Yönetimi ve Türkiye'deki Etkileri

Levent ERKAN

WYG Group Plc, Regional Managing Director of Middle East, North Africa and Turkey (MENA Region)

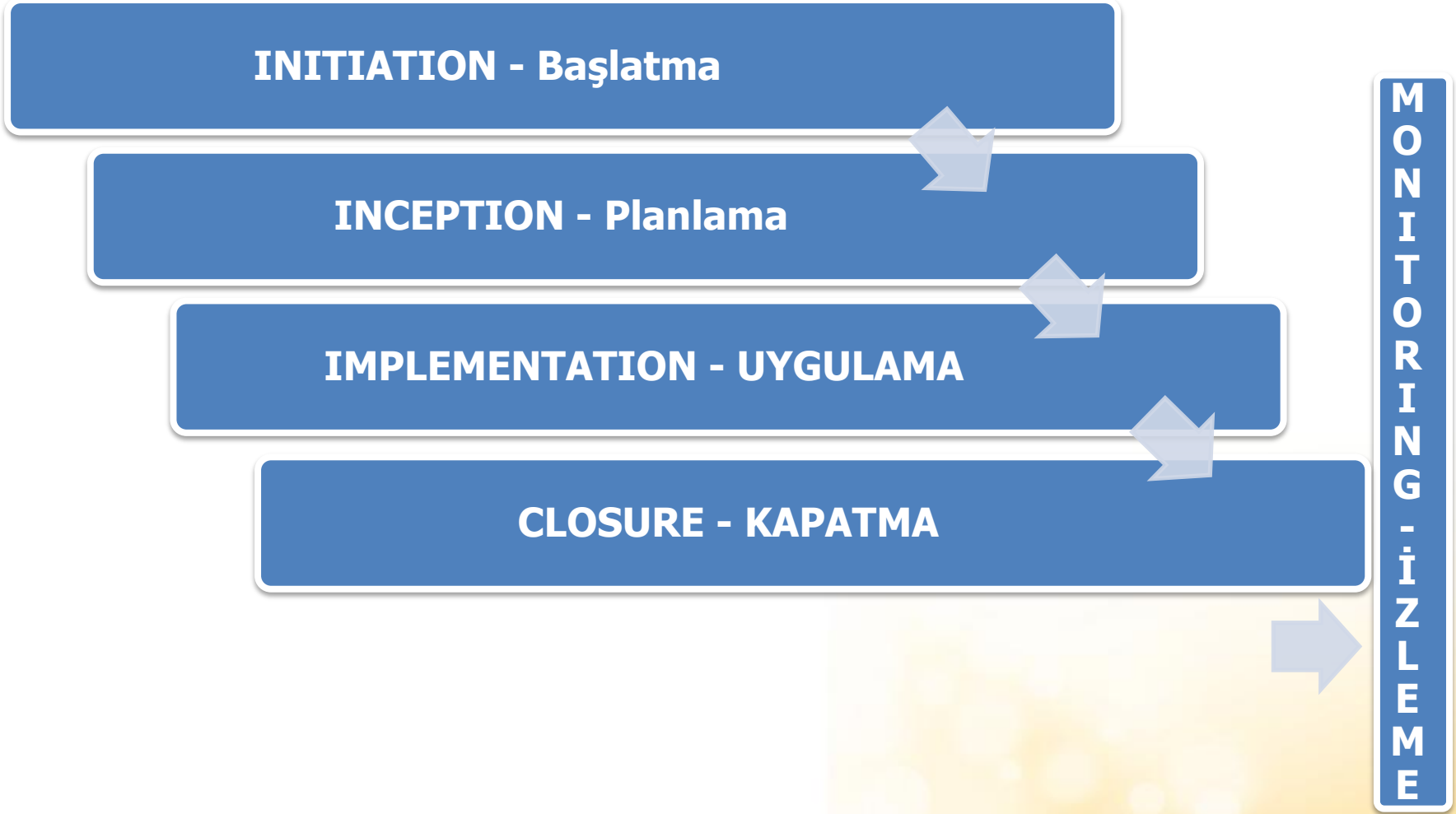
Gündem

1. AB Projeleri ve Giriş
2. AB Proje Yönetim Metodolojileri
3. AB Şirketlere Özelleştirilmiş Örnek PMI ve PCM ile karma metodolojisi
4. AB Teknik Destek Projelerine 3 Örnek (Teknik ve Sosyal)
5. Sonuç ve Değerlendirme

Avrupa Birliği Projelerinde Sosyal ve Teknik İçerikli Programların bir arada uygulanmasındaki Proje Yönetimi ve Türkiye'deki Etkileri

- 2004'den başlayarak günümüze kadar farklı sektörlerde (Eğitim, Sağlık, İstihdam, Çevre, Ulaşım, Bölgesel Rekabetçilik, Kapasite Artırma, vs.), hem Sosyal hem Teknik içeriklere sahip ve değerleri Milyar Avrolarla ifade edilen pek çok Avrupa Birliği Projesi uygulanmıştır ve uygulanmaya devam etmektedir.
- Yerli ve yabancı kurumlar tarafından Türkiye'nin hemen her ilinde yürütülen bu projelerin bir kısmı tamamlanmış bir kısmı ise halen devam etmektedir. Ayrıca bu projelerin faydalanıcıları da farklı yapılardadır (Bakanlıklar, Belediyeler, Kobiler, Sivil Toplum Örgütleri, vs.).
- Bu sunum aynı anda hem Teknik (Mühendislik) hem Sosyal içerikli olarak uygulanmış bazı örnek projelerin uygulama yöntemleri, edinilmiş dersleri ve etkileri hakkında olacaktır.

WYG Türkiye Metodolojisi AB Teknik Destek Projeleri için



Kabul, Tarama ve Barınma Merkezlerinin ve Geri Gönderme Merkezlerinin Tesis Projeleri için Teknik Destek Projesi

PROJE BİLEŞENLERİ (ÇIKTILAR):

Danışman tarafından proje kapsamında, ilgili iş tanımlarındaki spesifik koşullara uygun olarak, Sığınmacılar ve Mülteciler için Ankara, İzmir, Erzurum, Gaziantep, Kayseri, Van ve Kırklareli’de tesis edilecek 7 Kabul Merkezi ile Yasadışı Göçmenler için Ankara ve Erzurum’da tesis edilecek 2 Geri Gönderme Merkezi’ne ilişkin;

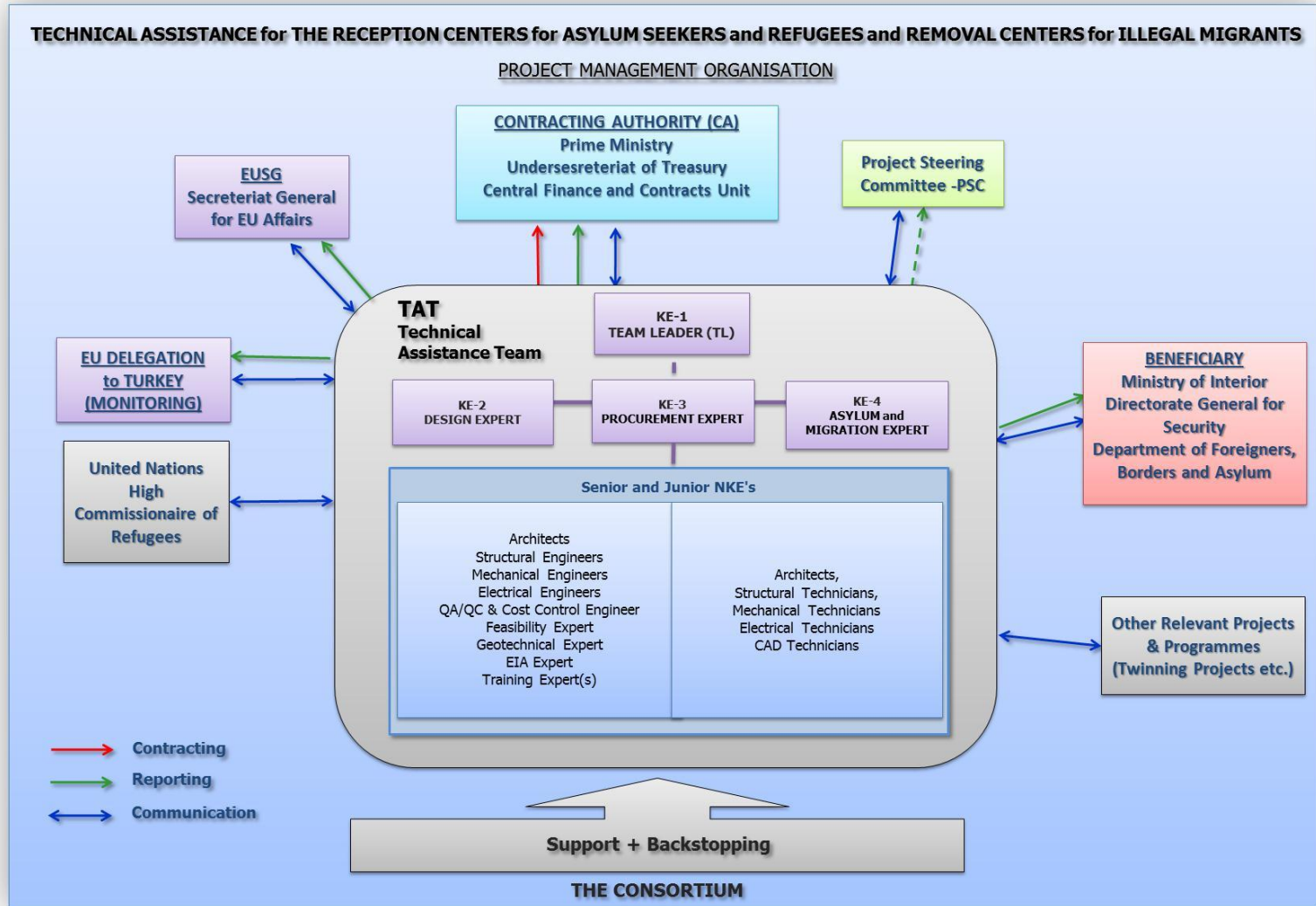
1- Fizibilite Raporları (Tüm proje alanlarına ve binalara yönelik, Topoğrafya – Zemin Etüdüleri, Çevresel Etki, Teknik-Hukuki Uygunluk, Maliyet, Sosyo-Ekonomik boyutların değerlendirildiği, Maliyet-Fayda Analizlerini de içeren Fizibilite Çalışmaları),

2- Binaların donanımına ait Mal Alımı ihaleleri için Teknik Şartnameler ve Maliyet Tahminleri (Tahmini Keşif Bedeli: €11,215,071.00),

3- Yapım İşleri Kontrol Müşavirliği Hizmetleri için İş Tanımları ve Maliyet Tahminleri (Tahmini Keşif Bedeli: €5,641,482.00),

4- Yapım İşlerinin tamamına ilişkin İhale Dosyaları (Tüm binalara ait Mimari, Statik, Tesisat, Elektrik, Ada İçi Çevre Düzenleme ve Altyapı Uygulama Projeleri [her bir Kabul Merkezi yaklaşık 16,910 m², her bir Geri Gönderme Merkezi yaklaşık 18,400 m²’dir.], Yapım İşlerine ilişkin Teknik Şartnameler, Metrajlar, Keşif Tabloları ve Maliyet Tahminleri ile FIDIC ve PRAG kurallarına uygun olarak Teklif Sahiplerine Talimatlar, Genel - Özel Uygulama Hükümlerini içeren Sözleşmelerden oluşan ihale dokümanları) (Tahmini Keşif Bedeli: €91,884,516.63), hazırlanarak İşveren’e teslim edilmiş ve onaylanmıştır. Proje kapsamındaki merkezlere ilişkin İnşaat ihaleleri 2011 yılında tamamlanmış olup halen sözkonusu inşaatlara başlanmaktadır.

Proje Organizasyon Yapısı



Proje Organizasyon Yapısı

